

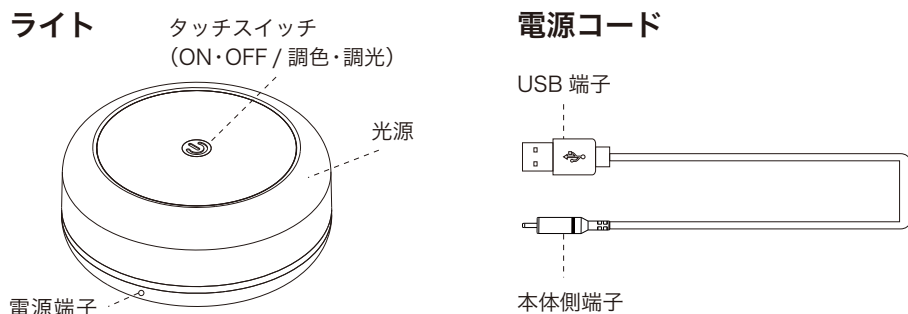
## LEDナイトライト

## 取扱説明書 保管用

## BNL01

この度は弊社製品をお買い上げいただき、誠にありがとうございます。お客様の安全のために取扱説明書をよくお読みのうえ、正しくご使用ください。お読みになった後は大切に保管し、必要な時にお読みください。

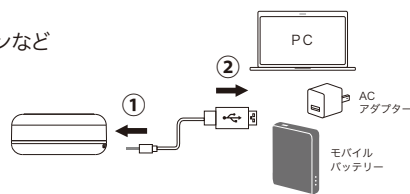
## 各部名称



## 充電方法

- ① 付属の電源コードをライトの電源端子に差し込みます。
- ② お手持ちのモバイルバッテリーや AC アダプター、パソコンなど USB 端子に接続できるものから充電してください。
- ③ 充電時間は 3～5 時間が目安です。

※充電が終わったら、電源コードを外してください。  
※器具を長時間使用しない際も、バッテリーの動作維持のために定期的に充電をおこなってください。



## 点灯方法 調色・明るさの調整

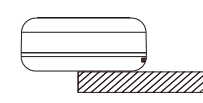
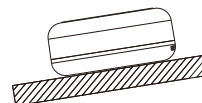
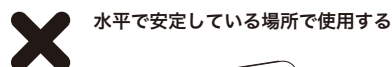
中央のタッチスイッチに触れるたびに ①昼光色→②電球色→③昼白色→消灯と変化します。長押しで明るさの調整ができます。

## ■ 故障ではありません

※LEDの明るさや色にバラつきが出ることがあります。あらかじめご了承ください。  
※LEDの交換はできません。  
※本製品をテレビやラジオの近くで使用すると、雑音が入ったりする場合があります。そのときは少し離して使用してください。

## 設置場所について

- ・本製品をお使いの際は、水平で安定している場所に置いてお使いください。
- ・可燃物の近く、屋外、水、湿気の多いところでは使用しないでください。
- ・振動の激しい場所に設置して使用しないでください。
- ・照射部分を被照体、壁、床などから離して使用してください。



## ■ 使用上のご注意

- ※発光面を直接見ないでください。目に悪影響を及ぼす可能性があります。
- ※本製品をテレビやラジオの近くで使用すると、雑音が入ったりする場合があります。そのときは少し離して使用してください。
- ※本製品に布や紙など燃えやすいものをかぶせたり、近づけたりしないでください。
- ※本製品は屋内専用です。屋外でご使用になると、サビ・故障・感電事故などの原因となります。
- ※器具の隙間などに金属類（ヘアピン、針金など）を差し込まないでください。感電事故・故障の原因になります。
- ※小さなお子様やペットが触れる可能性のある場所には設置しないでください。ぶつかった場合、落下や破損によりけがをするおそれがあります。

## ■ 安全に関するご注意

- ※照明器具には寿命があります。使用して6～8年経つと、外観に異常がなくても内部の劣化が進行しています。定期的に点検をお勧めします。点検せずに長期間使い続けると、稀に発煙、発火、感電などに至る可能性があります。※周囲温度が高い場合、または点灯時間が長い場合は、寿命が短くなります。

品番	BNL01	設計寿命	約 30000 時間
定格消費電力	6 W	スイッチ	タッチセンサー
定格入力	5V 1A	本体寸法	本体φ130mm 高さ 60mm
色温度	3000K / 4500K / 5800K	本体質量	約 210g
全光束	約 215 lm		
照度	約 70 lux (30cm)		